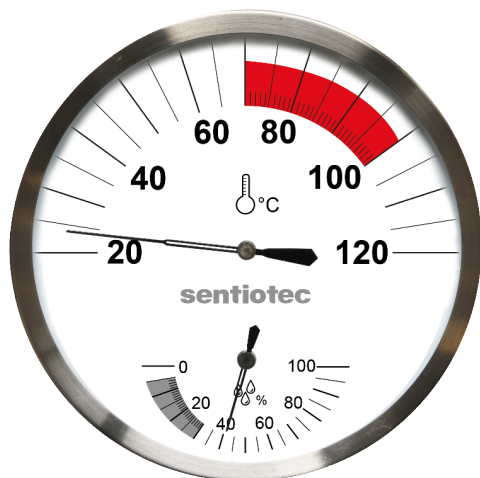


# Saunový teploměr s vlhkoměrem

Návod k použití



**FSSTC571, 1-046-742**

## Pokyny při používání teploměru s vlhkoměrem v sauně

Pohodlí během saunování se v první řadě odvíjí od teploty a vlhkosti prostředí v sauně. Všeobecně je jako optimální považována teplota mezi 80 – 90 C.

### Běžná vlhkost:

Je potřeba brát na zřetel, že se zvyšováním teploty v sauně dochází i poměrně ke snižování vlhkosti.

- 60 stupňů Celsia            15-30% vlhkosti vzduchu
- 80 stupňů Celsia            8-15% vlhkosti vzduchu
- 100 stupňů Celsia          3-8% vlhkosti vzduchu

### Zavěšení:

Teploměr s vlhkoměrem je doporučeno umístit u výše hlavy člověka sedícím na nejvýše položené lavici.

Ve většině případů toto místo bývá 20 až 30 cm od stropu sauny.

### Úprava ručičky přístroje:

Pozice ručičky měrného zařízení může být poupravena pomocí seřizovacího šroubku (podívej na přístroj zezadu)

