

Infrazářič VITAE od firmy Philips jsou nejefektivnějším infrazářičem pro saunu na trhu. Záření ohřívá materiál nebo lidské tělo bez přímého ohřevu okolního vzduchu.

Zářič je určen pro zabudování do infra kabiny, jeho součástí je reflektor z leštěného hliníku, který je navíc chráněn ve vaničce z pozinkového plechu s průchodkami na kabeláž, a vrchní krycí mřížka pokrytá semišem pro příjemné opření bez dalších opěrek.

Technické specifikace			
Typ	VITAE 350W	VITAE 500W	VITAE 750W
Napětí	235V	235V	235V
Výkon	350W	500W	750W
Rozměry ŠxDxV	181x872x50	181x872x50	181x872x50

Dodržujte následující bezpečnostní instrukce

- Zářič je určený výhradně pro použití ohřevu lidského těla např. v infrakabině
- Není vhodné používat zářič jako topné těleso.
- Zářič nesmí být během provozu zakryt, může dojít k přehřátí a následně k požáru
- Instalace by měla být provedena kvalifikovaným elektromontážníkem
- Zajistěte, aby voda či jiné tekutiny nepřišly do styku se zdrojem IR záření

Vybalení zařízení

Po vybalení zářiče zkontrolujte zaříč, zda li není viditelně poškozený. V případě poškození zářiče dále zaříč neinstalujte a kontaktujte Vašeho dodavatele .

Příjemné teplo

V infračervené kabině osazené tímto zářičem se dosáhne teploty vzduchu 50°C.

IR spektrum vyzařované IR zdrojem VITAE garantuje příjemné prohřátí celého těla a poskytuje unikátní rychlou penetraci tepla do pokožky.

Během krátké chvíle získáte pocit komfortu a z IR kabiny budete odcházet s pocitem kompletní relaxace.

Ve srovnání s tradičními zdroji dlouhých vln IR záření zdroje Philips VITAE emitují teplo okamžitě.

Philips zdroje VITAE dosáhnou maximálního výkon během jedné sekundy. Díky rychlé reakci a velmi účinné penetraci tepla do pokožky se budete cítit příjemně během velmi krátké doby.

Zdroje Philips VITAE mají střední dobu života 5000 hodin, a zároveň mají konstantní výkon během celé doby života.

Doporučení

Zrak by neměl být vystavován infračervenému záření obsaženému v přirozeném denním světle bez ochrany.

Stejně doporučení platí i pro IR záření emitované zářičem VITAE.

Okno nemá stejný indikátor bolesti jako pokožka, proto by se uživatelé IR neměli dívat přímo do zapnutého zdroje.

Doporučená doba pobytu v IR kabině je 15 minut. Zároveň se doporučuje použít ochranu zraku. V případě, že erytém pokožky (zčervenání pokožky) přetrvává déle než jeden den a po běžné

expozici IR záření obecně přetrvávají barevné změny, neměla by se expozice opakovat a vyhledejte lékařskou pomoc pro zabránění vzniku erytému.

Infračervená kabina by se neměla používat do 24 hodin po vystavení UV záření z umělých zdrojů nebo sluneční lázně.

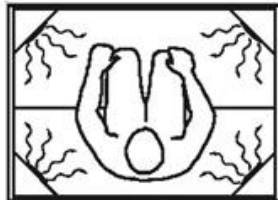
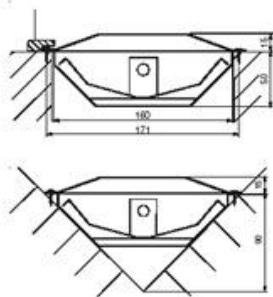
Osoby, u nichž může docházet k nebezpečí přehřátí, jako osoby trpící kardiovaskulárním onemocněním, by se měli poradit s lékařem před použitím infračervených kabin.

Jste-li osoba citlivá na teplo, nebo jste-li pod vlivem alkoholu či omamných látek, neměl byste infračervené kabiny používat.

Dětem mladším 3 let by měl být zamezen přístup ke spotřebiči, pokud nejsou trvale pod dozorem. Děti ve věku od 3 do 8 let musí tento spotřebič zapínat/vypínat pouze za předpokladu, že byl umístěn nebo nainstalován ve své zamýšlené normální provozní poloze, a pokud jsou pod dozorem, nebo byly poučeny o používání spotřebiče bezpečným způsobem a rozumí případným nebezpečím. Děti ve věku od 3 do 8 let nesmějí zasouvat vidlici do zásuvky, regulovat a čistit spotřebič nebo vykonávat údržbu prováděnou uživatelem.

UPOZORNĚNÍ – Některé části tohoto výrobku se mohou stát velmi horkými a způsobit popálení.

Montáž zářiče do stěny kabiny



Zářiče namontujte pomocí vrutů do dřevěné konstrukce kabiny, při instalaci do rohu pak na stěnu kabiny.

Příklad rozmístění zářičů v kabině

Minimální vzdálenost mezi vrchem zářiče a stropem kabiny by neměla být menší než 20cm.

Minimální vzdálenost mezi spodní částí zářiče a podlahou kabiny by neměla být menší než 20cm.

Minimální vodorovná vzdálenost mezi infračervenými zářiči a jakýmkoli hořlavým materiálem kabiny, včetně ochranných zábradlí by neměla být menší než 20cm.

Minimální vzdálenost mezi sousedními zářiči by neměl být menší než 20cm.

