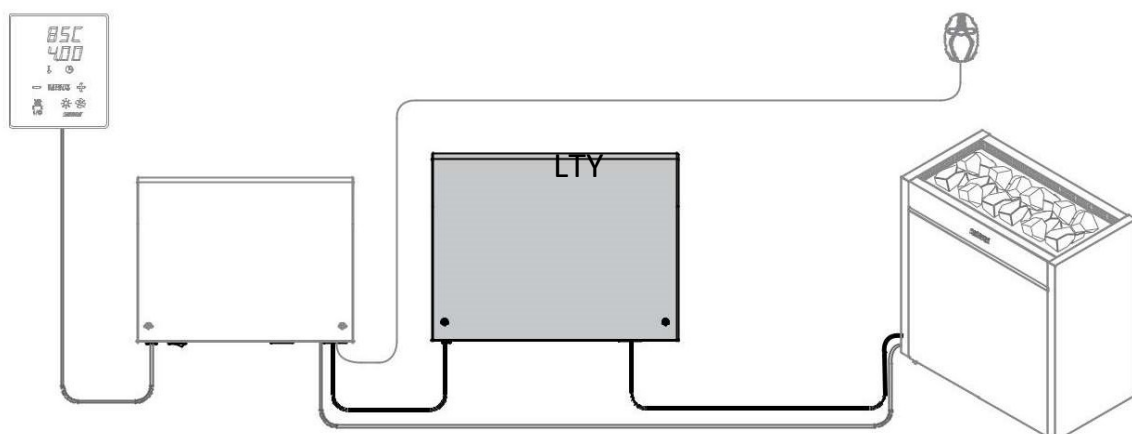
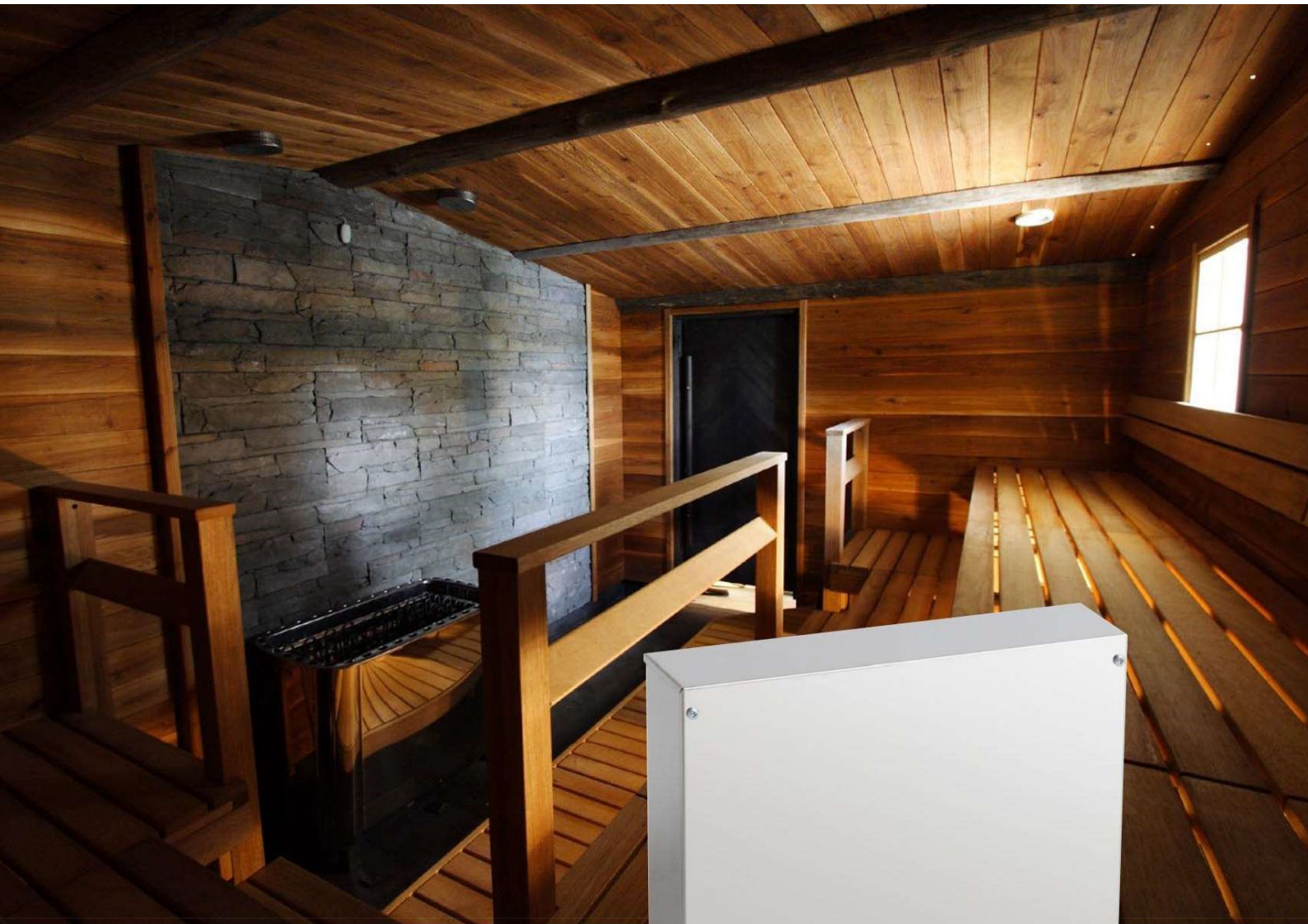


**HARVIA**

Natural well-being.

## Přídavná jednotka Harvia LTY17 a LTY17C





## Harvia LTY17 / LTY17C

Přídavná jednotka se používá v případě, že je třeba zvýšení výkonu regulace saunových kamen

Ovládání nejvýkonnějších kamen Harvia (Virta HL220, Elegance F18, Profi) pomocí stylových a moderních řídicích jednotek Griffin a Xenio.

- Cenově výhodné řešení v kombinaci s řídicími jednotkami C90 a C105S.
- Ovládání dvou samostatných ohřivačů pomocí jediného ovládacího panelu.



Přídavná jednotka LTY17 je určena pro elektrická saunová topidla a

LTY17C pro kombinovaná topidla. Prodlužovací jednotka napájení funguje pouze ve spojení s řídicími jednotkami C90, C105S, Griffin a Xenio, nikoli jako samostatná jednotka.

### Technické informace

	Harvia LTY17	Harvia LTY17C
Maximální zátěž	17 kW	17 kW
Maximální zátěž (Griffin/Xenio + LTY17)	34 kW	–
Maximální zátěž (Griffin Combi/Xenio Combi + LTY17C)	–	28 kW
Maximální zátěž (C90 + LTY17)	26 kW	–
Maximální zátěž (C105S + LTY17C)	–	27,5 kW
Hmotnost	1,9 kg	2,1 kg
Šířka	281 mm	281 mm
Hloubka	70 mm	70 mm
Výška	224 mm	224 mm
Kód produktu	LTY170400	LTY170400C
EAN	6410082614042	6410082614059

### Kompatibilita

Kamna	Ovládací jednotka		
	C90	CG170	CX170
Elegance F18	+ LTY17	+ LTY17	+ LTY17
Virta HL110	+ LTY17		
Virta HL135	+ LTY17		
Virta HL165	+ LTY17		
Virta HL220		+ LTY17	+ LTY17
Profi L20		+ LTY17	+ LTY17
Profi L26		+ LTY17	+ LTY17
Profi L30		+ LTY17	+ LTY17
Profi L33		+ LTY17	+ LTY17
max. 9 kW + max. 17 kW	+ LTY17	+ LTY17	+ LTY17
max. 17 kW + max. 17 kW		+ LTY17	+ LTY17

Kamna Combi	Ovládací jednotka		
	C105S	CG170C	CX110C
Virta HL135SA	+ LTY17C	+ LTY17C	+ LTY17C
Virta HL160SA	+ LTY17C	+ LTY17C	+ LTY17C
Virta HL220SA		+ LTY17C	+ LTY17C
max. 10,5 kW + max. 17 kW	+ LTY17C	+ LTY17C	+ LTY17C
max. 11 kW + max. 17 kW		+ LTY17C	+ LTY17C